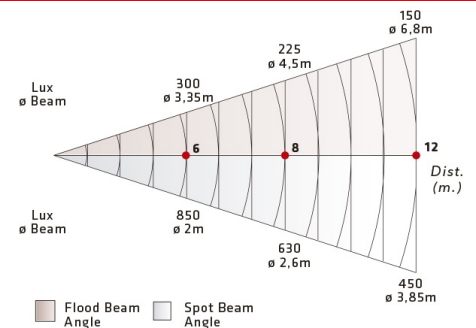


ELIPSOIDAL LED ZOOM 250W 15-30°

ELIPSOIDAL LED ZOOM

Nueva generación de elipsoidales utilizando LEDs de alta eficiencia para reducción de energía y calor, con emisión equivalente a lámparas halógenas de 1000W, y consumo de solo 250W. se ofrecen en temperatura de color tungsteno halógeno. Construido con perfiles de aluminio y acero, en una línea moderna y compacta, asegurando máxima disipación. Posee un complejo sistema óptico de cuatro lentes de cristal con recubrimiento especial para máxima transmisión de la luz emitida por un potente chip de leds. Permite ahorrar hasta el 80% del consumo de energía comparado con los elipsoidales halógenos y larga vida útil de los leds permitiendo otra ventaja en el ahorro por cambio de lámparas halógenas. Los ELIPSOIDALES LEDS pueden ser dimerizados 0-100%, controlados vía DMX desde una consola o manualmente por un potenciómetro localizado sobre el panel de control del mismo fresnel Led. El panel de control posee un display LCD y botones para programar el direccionamiento DMX, así como seleccionar el tipo de control DMX-Manual, permitiendo visualizar el porcentaje de salida de luz y voltaje al led, así como la temperatura interior del equipo y su sistema electrónico, y otros parámetros. Están equipados con drivers de alta calidad. Flicker free, y turbinas de muy bajo ruido, para asegurar máxima extensión del tiempo de vida del Led. Al igual que los elipsoidales de lámpara halógena, se proveen con porta filtros y porta gobos para proyección de color e imágenes. Otra ventaja adicional de los ELIPSOIDALES LEDS es que no necesitan de Dimmers ni de costosos cableados para instalación. Solo un tendido de cables DMX hasta una consola digital y la alimentación en baja potencia

DATOS FOTOMÉTRICOS



MODELOS

53-14 250W 15-30°

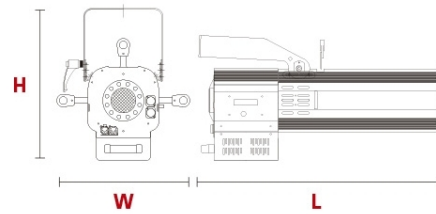
- Chip LED (COB) de 250W
- Temperatura Color 3200K° CRI ? 90.
- Zoom 15-30°
- Power requirements: 110V-240V 50/60Hz.
- Dimerizable via DMX desde consola o Control Manual via potenciómetro en el panel de control.
- Consumo y voltage requerido: 250W 90-240V 50/60Hz.
- Flicker Free (para uso en TV y Cine)

DIMENSIONES

L 687mm (27.04")

W 376mm (14.8")

H 340mm (13.38")



SUMINISTRADO CON:

- Porta filtros
- Porta Gobo
- Cuatro marginadores